

日本美術院院友

前川 伸彦

ま え か わ の ぶ ひ こ

1945年 岐阜県郡上市に生まれる
 1985年 日本美術院特待下川立夏師に師事
 1989年 春の院展「集落」入選
 1990年 院展「集落」入選
 1991年 日本美術院院友に推挙される
 1992年 院展入選作「集落」郡上市に寄贈
 1995年 第81回院展「街」入選
 1998年 加藤栄三・東一記念館の講座を務める
 2000年 春の院展「浄」入選 外務省買上げ
 2002年 郡上市泉宮神社幣殿天井画制作
 2002年 岐阜市長良天神神社拝殿天井画制作

白富士



[品番:A417] 定価:198,000(税込)

南天



[品番:A2298] 定価:209,000(税込)

棚田



[品番:A4650] 定価:209,000(税込)

日本美術院特待

永田 耕治

ながた こうじ
師 平山郁夫・福井爽人

1975年 東京芸術大学美術学部日本画科卒業
 春の院展初入選 以後出品
 1976年 春の院展初入選 以後出品
 1979年 東京芸術大学院美術研究科
 日本画専攻(平山郁夫教室)終了
 1987年 新珠会 双美会 東京セントラル美術館
 芽の会 日本画の提携展 出品
 1992年 現代日本画秀作展出品
 1993年 菅橋彦大賞展 倉吉市博物館 出品
 1995年 臥龍桜日本画大賞展奨励賞
 1996年 雪舟墨彩画展奨励賞
 2004年 春の院展 外務省買上げ
 他立江寺天井画制作
 院展入選18回 春の院展入選20回

赤富士



[品番:A6872] 定価:242,000(税込)

静



[品番:A5676] 定価:242,000(税込)

花菖蒲

滝



[品番:A6065] 定価:528,000(税込)

越後春景

高橋 新三郎

たかはし しんざぶろう

1955年 東京生まれ
 1977年 春の院展初入選
 1979年 院展初入選
 1983年 東京芸術大学大学院修了 平山郁夫研究室
 終了模写「法隆寺金堂壁画」台東区買上げ
 1984年 東京セントラル美術館日本画大賞展出品
 1985年 そごう美術館作品買上
 1990年 清瀬市美術家展出品(郷土博物館)
 1991年 外務省作品買上
 1991年 箱根・芦ノ湖成川美術館作品買上
 1997年 田村一村記念
 第1回奄美日本画大賞展出品
 橋寺往生院天井画制作
 現在 日本美術院院友 清瀬市在住



[品番:A5315] 定価:880,000(税込)

剣岳

剣岳は、飛騨山脈北部の立山連峰にある標高2997メートルの山。
 高山県の上市町と立山町にまたがり中部山岳国立公園内にあります。
 日本百名山に選定されています。

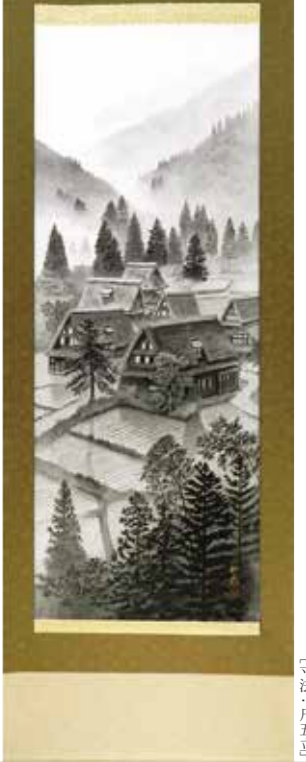
上高地



[品番:A4621] 定価:660,000(税込)

五箇山

五箇山は、富山県の南西端に位置する自然豊かな地域。庄川沿いに40の集落が点在し、
 とこみ懐かしいとかな山村風景が広がっています。



[品番:A4735] 定価:660,000(税込)

蒼紫神社

蒼紫神社あおしんじや
 かつて越後の国を治めた
 長岡藩の要となつた長岡
 城その本丸の一隅に鎮
 座していた神社です。
 の蒼紫神社です。お山
 という愛称で親しまれ新
 潟県長岡市の悠久山に
 ある神社です。



[品番:A5008] 定価:250,800(税込)

長岡城

長岡城(あおかしやう)
 は越後国吉志郡長岡
 (現新潟県長岡市に
 あつた白木の城です。



[品番:A4652] 定価:209,000(税込)

静隠倒映



[品番:A6511] 定価:209,000(税込)

牡丹(岩絵具)



[品番:A1106] 定価:264,000(税込)

牡丹



[品番:A1269] 定価:352,000(税込)

水仙



[品番:A2445] 定価:352,000(税込)

南天に雪



[品番:A2446] 定価:352,000(税込)

椿



[品番:A2448] 定価:352,000(税込)

磐梯山



[品番:A6055] 定価:792,000(税込)

磐梯山

磐梯山は福島県耶麻郡耶麻
 苗代町、磐梯町、北塩原
 村にまたがる山です。会
 津盆地からは、綺麗な三
 角の頂が見えることから
 会津富士、あるいは民謡
 にあるように会津磐梯山
 とも呼ばれています。



[品番:A5662] 定価:660,000(税込)

平安神宮



[品番:A5661] 定価:660,000(税込)

大佛殿



[品番:A6249] 定価:484,000(税込)